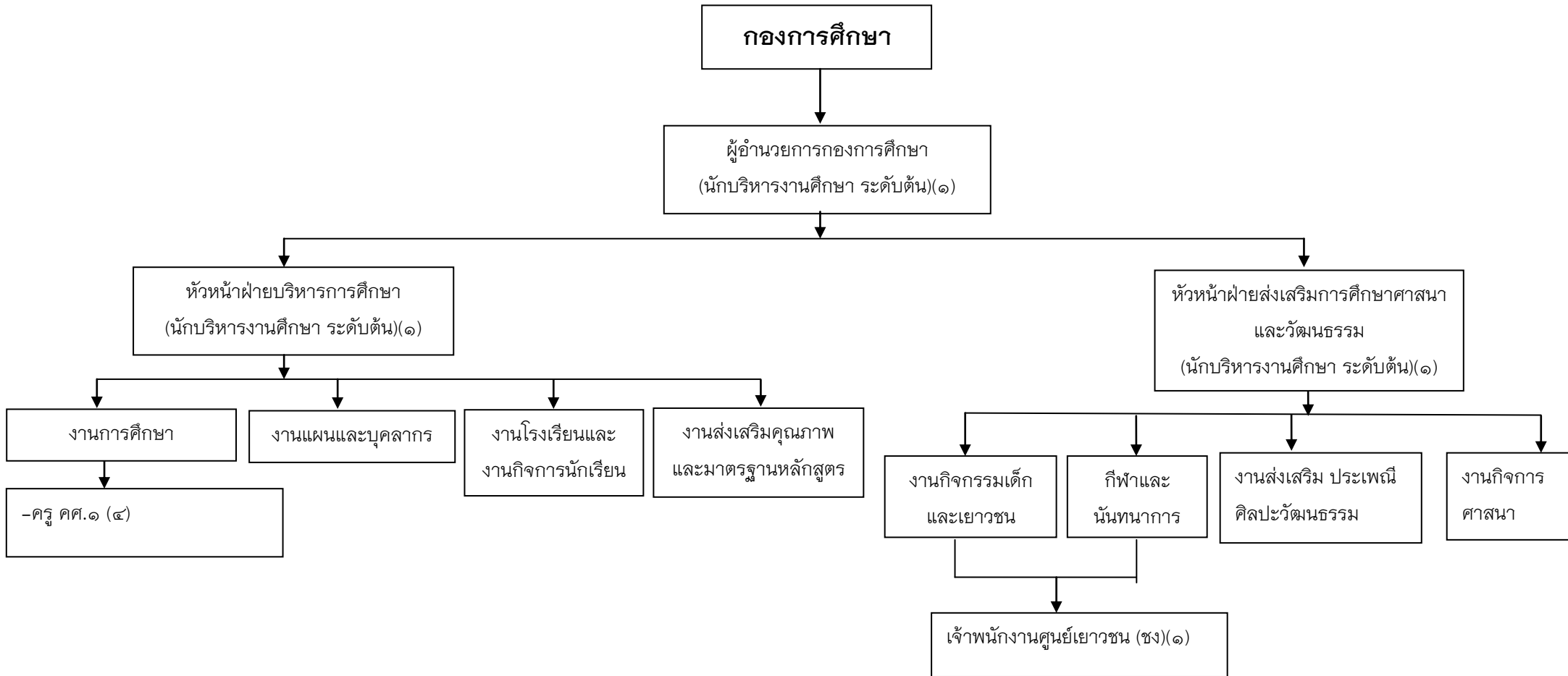


### โครงสร้างอัตรากำลังกองการศึกษา



พนักงานเทศบาล	ลูกจ้างประจำ	พนักงานจ้างตามภารกิจ	พนักงานจ้างทั่วไป	ครู คศ.๑	ผู้ช่วยครูผู้ดูแลเด็ก (เงินอุดหนุนกรม)
๔	-	๑	๔	๔	๒