

ด้านการส่งเสริมกีฬา

ตัวชี้วัด	การตรวจสอบการประเมิน	เกณฑ์การประเมิน	คะแนน	คะแนนที่ได้
๖๔	<p>ตรวจสอบเอกสาร/หลักฐาน</p> <p>๑. ข้อมูลลานกีฬา/สนามกีฬา ตามแบบแปลนหรือแผนผังขององค์กรปกครองส่วนท้องถิ่น</p> <p>๒. ข้อมูลหรือสถิติการใช้ลานกีฬา/สนามกีฬา</p> <p>๓. มีการเผยแพร่ทางเว็บไซต์หลักขององค์กรปกครองส่วนท้องถิ่น โดยให้ทีมประเมินฯ ตรวจสอบในเชิงประจักษ์ (เปิดดูจากเว็บไซต์จริงในวันตรวจประเมินฯ)</p> <p>กฎหมาย/ระเบียบและหนังสือที่เกี่ยวข้อง</p> <p>๑. คำสั่งศูนย์อำนาจการป้องกันและปราบปรามยาเสพติดแห่งชาติ ที่ ๒/๒๕๖๕ เรื่อง จัดตั้งศูนย์อำนาจการและศูนย์ปฏิบัติการป้องกันและปราบปรามยาเสพติดระดับพื้นที่ ลงวันที่ ๑๗ มกราคม ๒๕๖๕</p> <p>๒. แบบมาตรฐานกรมพลศึกษา</p> <p>๓. แบบมาตรฐานสมาคมสันนิบาตเทศบาลแห่งประเทศไทย</p>	<p>๖๔. จำนวนลานกีฬา/สนามกีฬา ที่องค์กรปกครองส่วนท้องถิ่น ดำเนินการจัดให้มีเพื่อให้ประชาชนได้ใช้ในการแข่งขันกีฬาหรือออกกำลังกาย</p> <p>เกณฑ์การให้คะแนน:</p> <p>๑. องค์กรปกครองส่วนท้องถิ่น มีลานกีฬา/สนามกีฬา ในพื้นที่หมู่บ้าน/ชุมชน ไม่น้อยกว่าร้อยละ ๘๐.๐๐ ของจำนวนหมู่บ้าน/ชุมชนในองค์กรปกครองส่วนท้องถิ่น และอยู่ในสภาพพร้อมใช้และมีการบริหารจัดการบำรุงรักษาอย่างสม่ำเสมอ</p> <p>๒. องค์กรปกครองส่วนท้องถิ่น มีลานกีฬา/สนามกีฬา ในพื้นที่หมู่บ้าน/ชุมชน ไม่น้อยกว่าร้อยละ ๕๐.๐๐ ของจำนวนหมู่บ้าน/ชุมชน ใน องค์กรปกครองส่วนท้องถิ่นและอยู่ในสภาพพร้อมใช้และมีการบริหารจัดการบำรุงรักษาอย่างสม่ำเสมอ</p> <p>๓. องค์กรปกครองส่วนท้องถิ่น มีลานกีฬา/สนามกีฬา ในพื้นที่หมู่บ้าน/ชุมชน น้อยกว่าร้อยละ ๕๐.๐๐ ของจำนวนหมู่บ้าน/ชุมชน ใน องค์กรปกครองส่วนท้องถิ่น และอยู่ในสภาพพร้อมใช้และมีการบริหารจัดการบำรุงรักษาอย่างสม่ำเสมอ หรือไม่มีลานกีฬา/สนามกีฬา แต่สามารถใช้ลานกีฬา/สนามกีฬา ที่มีอยู่ในพื้นที่องค์กรปกครองส่วนท้องถิ่นนั้นได้</p> <p>๔. ไม่มีการดำเนินการ</p>	<p>๕</p> <p>๓</p> <p>๑</p> <p>๐</p>	

คำอธิบาย:

๑. สนามกีฬากลางอเนกประสงค์ หมายถึง สนามกีฬาหลักขององค์กรปกครองส่วนท้องถิ่นที่จัดให้ประชาชนใช้ในการแข่งขันกีฬา หรือออกกำลังกาย เช่น ใช้เล่นฟุตบอล บาสเกตบอล วอลเลย์บอล เซปักตะกร้อ เป็นต้น ซึ่งอาจเป็นสนามหญ้า สนามดิน คอนกรีตหรือแอสฟัลต์ ฯ และเป็นสนามที่ก่อสร้างได้มาตรฐาน
๒. ลานกีฬา/สนามกีฬา หมายถึง สนามที่องค์กรปกครองส่วนท้องถิ่น จัดให้เด็ก เยาวชน และประชาชน ได้เล่นกีฬาหรือออกกำลังกายประเภทหนึ่งประเภทใดอย่างถาวร
๓. ให้นำรวมสนามกีฬาของโรงเรียนในสังกัด องค์กรปกครองส่วนท้องถิ่นด้วย แต่ถ้าเป็นโรงเรียนที่ไม่ได้สังกัดองค์กรปกครองส่วนท้องถิ่น แต่องค์กรปกครองส่วนท้องถิ่นได้มีส่วนร่วม หรือสนับสนุน เช่น การพัฒนาปรับปรุงสนามกีฬา สามารถนับรวมได้
๔. ลานกีฬา/สนามกีฬา ทั้งที่ใช้และไม่ใช้งบประมาณขององค์กรปกครองส่วนท้องถิ่น หรือใช้งบประมาณของหน่วยงานอื่น
๕. จำนวนลานกีฬา/สนามกีฬาที่มีอยู่จริง.....แห่ง ใช้ได้..... แห่ง ใช้ไม่ได้.....แห่ง (ให้ผู้ประเมินลงรายการในช่องข้อ ๕ ด้วย)

หมายเหตุ: สำหรับตรวจประเมิน อบจ. ทน. ทม. ทต. อบต. เมืองพัทยา

สามารถมาตรฐานได้ในกรณีสุดวิสัย พร้อมระบุเหตุ ไม่สามารถมาตรฐานได้ทุกกรณี

๖๕	<p>ตรวจสอบเอกสาร/หลักฐาน</p> <p>๑. คำสั่งแต่งตั้งคณะกรรมการด้านการส่งเสริมกีฬา</p> <p>๒. บัญชีรายชื่อชมรม/สโมสรการออกกำลังกายหรือการเล่นกีฬา</p> <p>๓. บัญชีอุปกรณ์กีฬา/อุปกรณ์การออกกำลังกาย</p>	<p>๖๕. จำนวนกิจกรรมหลักเพื่อการส่งเสริมกีฬาขององค์กรปกครองส่วนท้องถิ่น มีการดำเนินการ ดังนี้ (โปรด <input checked="" type="checkbox"/> ในช่อง <input type="checkbox"/> ที่มีการดำเนินการ)</p>		
----	--	---	--	--

ตัวชี้วัด	การตรวจสอบการประเมิน	เกณฑ์การประเมิน	คะแนน	คะแนนที่ได้
	<p>๔. ข้อมูลหรือสถิติการใช้ลานกีฬา/สนามกีฬา</p> <p>๕. รายงานผลการดำเนินการที่เสนอต่อผู้บริหารท้องถิ่นเพื่อทราบ</p> <p>๖. มีการเผยแพร่ทางเว็บไซต์หลักขององค์กรปกครองส่วนท้องถิ่น โดยให้ทีมประเมิน ๓ ตรวจสอบในเชิงประจักษ์ (เปิดดูจากเว็บไซต์จริงในวันตรวจประเมินฯ)</p> <p>กฎหมาย/ระเบียบและหนังสือที่เกี่ยวข้อง</p> <p>๑. คำสั่งศูนย์อำนาจการป้องกันและปราบปรามยาเสพติดแห่งชาติ ที่ ๒/๒๕๖๕ เรื่อง จัดตั้งศูนย์อำนาจการและศูนย์ปฏิบัติการป้องกันและปราบปรามยาเสพติดระดับพื้นที่ ลงวันที่ ๑๗ มกราคม ๒๕๖๕</p> <p>๒. แบบมาตรฐานกรมพลศึกษา</p> <p>๓. แบบมาตรฐานสมาคมสันนิบาตเทศบาลแห่งประเทศไทย</p>	<p><input type="checkbox"/> ๑. มีการจัดตั้งคณะกรรมการด้านการส่งเสริมกีฬา</p> <p><input type="checkbox"/> ๒. มีการสนับสนุนให้มีการจัดตั้งกลุ่มชมรม/สโมสรการออกกำลังกายหรือการเล่นกีฬาตามความสนใจของประชาชน</p> <p><input type="checkbox"/> ๓. มีการจัดอุปกรณ์กีฬาและอุปกรณ์การออกกำลังกาย</p> <p><input type="checkbox"/> ๔. มีการจัดกิจกรรมเพื่อส่งเสริมกิจกรรมกีฬา ไม่น้อยกว่า ๒ โครงการในแต่ละปี</p> <p>เกณฑ์การให้คะแนน :</p> <p>๑. ดำเนินการครบ ๔ ข้อ</p> <p>๒. ดำเนินการ ๓ ข้อ</p> <p>๓. ดำเนินการ ๑ - ๒ ข้อ</p> <p>๔. ไม่มีการดำเนินการ</p>	<p>๕</p> <p>๓</p> <p>๑</p> <p>๐</p>	

คำอธิบาย:

๑. ในการดำเนินกิจกรรมย่อยต่าง ๆ ในแต่ละกิจกรรมหลัก องค์กรปกครองส่วนท้องถิ่นสามารถพิจารณาดำเนินการได้ตามความเหมาะสม อำนาจหน้าที่ และศักยภาพของแต่ละ องค์กรปกครองส่วนท้องถิ่นซึ่งอาจดำเนินการได้นอกเหนือจากที่ได้ยกตัวอย่างไว้
๒. มีการบริหารจัดการด้านการส่งเสริมกีฬา เช่น
 - ๒.๑ มีการจัดตั้งคณะกรรมการด้านการส่งเสริมกีฬา
 - ๒.๒ มีการตั้งข้อบัญญัติ/เทศบัญญัติงบประมาณรายจ่ายประจำปีงบประมาณ พ.ศ. ๒๕๖๕ เพื่อการส่งเสริมกีฬาขององค์กรปกครองส่วนท้องถิ่น และมีการเบิกจ่ายงบประมาณได้อย่างน้อยร้อยละ ๘๐ ของข้อบัญญัติ/เทศบัญญัติที่ตั้งไว้
 - ๒.๓ มีการสนับสนุนให้มีการจัดตั้งชมรม/สโมสรการออกกำลังกายหรือการเล่นกีฬาตามความสนใจของประชาชน
 - ๒.๔ มีการจัดให้มีเจ้าหน้าที่ เพื่อให้คำแนะนำ ในการเล่นกีฬาและออกกำลังกาย
 - ๒.๕ มีการจัดให้มีอุปกรณ์กีฬาและอุปกรณ์การออกกำลังกาย เช่น จัดให้มีอุปกรณ์กีฬา/อุปกรณ์การออกกำลังกายที่ได้มาตรฐาน มีจำนวนเพียงพอต่อความต้องการ รวมถึงมีการจัดทำบัญชีอุปกรณ์กีฬา/อุปกรณ์การออกกำลังกาย และมีสถานที่เก็บอุปกรณ์ดังกล่าว
 - ๒.๖ มีการจัดทำบัญชีการยืม-คืน/ขอใช้อุปกรณ์กีฬาและอุปกรณ์การออกกำลังกาย
๓. การจัดกิจกรรมเพื่อส่งเสริมการเล่นกีฬา/การออกกำลังกาย เช่น
 - ๓.๑ การจัดแข่งขันกีฬาระดับหมู่บ้าน/ชุมชน/โรงเรียน
 - ๓.๒ การจัดแข่งขันกีฬาระดับอำเภอหรือระดับจังหวัด
 - ๓.๓ การจัดกิจกรรมการแข่งขันกีฬา/การออกกำลังกายประจำปีสัปดาห์
 - ๓.๔ การจัดกิจกรรมหรือสนับสนุนให้มีการ จัดกิจกรรมเพื่อส่งเสริมการเล่นกีฬา/ออกกำลังกายแก่เด็ก เยาวชน และประชาชน
 - ๓.๕ การสนับสนุนให้มีกิจกรรมการตรวจสุขภาพ/สมรรถภาพทางกาย และให้คำแนะนำ ในการเล่นกีฬา

หมายเหตุ: สำหรับตรวจประเมิน อบจ. ทน. ทม. ทต. อบต. เมืองพัทยา

สามารถมาตรฐานได้ในกรณีสุวิสัย พร้อมระบุเหตุ ไม่สามารถมาตรฐานได้ทุกกรณี

จำนวนลานกีฬา/สนามกีฬา ที่องค์กรปกครองส่วนท้องถิ่น
ดำเนินการจัดให้มีเพื่อประชาชนได้ใช้ในการแข่งขันกีฬาหรือ
ออกกำลังกาย

จำนวนลากีฬา/สนามกีฬา ที่ อบต.ดำเนินการหรือสนับสนุนการจัดกีฬา/พัฒนาเด็ก
เยาวชน ทั้งที่ใช้และไม่ใช้งบประมาณ ของ อบต. หรือใช้งบประมาณของหน่วยงานอื่น

-จำนวนหมู่บ้าน ๑๑ หมู่บ้าน ทั้งหมด ๑๖ ลานกีฬา

ข้อมูลสนามกีฬา และ ลานกีฬา (ที่สามารถใช้เล่นในเวลากลางวันและกลางคืน)

ของเทศบาลตำบลโพหัก อ.บางแพ จ.ราชบุรี

ลำดับ	ชื่อสนาม	หมู่	สนามกีฬา	ลานกีฬา	กลางวัน	กลางคืน	หมายเหตุ
๑.	ลานกีฬาออกกำลัง กลางแจ้ง และบริเวณ ออกกำลังกายแอโรบิค	๑	-	✓	✓	✓	
๒.	ลานกีฬาออกกำลังกาย กลางแจ้ง	๒	-	✓	✓	-	
๓.	สนามเปตอง	๒	✓	-	✓	-	
๔.	ลานกีฬาออกกำลังกาย กลางแจ้ง	๓	-	✓	✓	-	
๕.	สนามฟุตบอล	๓	✓	-	✓	-	
๖.	สนามฟุตซอล	๓	✓	-	✓	✓	
๗.	ลานกีฬาออกกำลังกาย กลางแจ้ง	๔	-	✓	✓	-	
๘.	ลานกีฬาออกกำลังกาย กลางแจ้ง	๕	-	✓	✓	-	
๙.	ลานกีฬาออกกำลังกาย กลางแจ้ง	๖	-	✓	✓	-	
๑๐.	สนามวอลเลย์บอล	๖	✓	-	✓	✓	
๑๑.	สนามกีฬาออกกำลังกาย กลางแจ้งและสนาม ฟุตบอล	๗	✓	-	✓	✓	

ลำดับที่	ชื่อสนาม	หมู่	สนามกีฬา	ลานกีฬา	กลางวัน	กลางคืน	หมายเหตุ
12.	ลานกีฬาออกกำลังกาย กลางแจ้ง	8	-	✓	✓	-	
13.	ลานกีฬาออกกำลังกาย กลางแจ้ง	9	-	✓	✓	-	
14.	สนามเปตอง	9	✓	-	✓	-	
15	สนามกีฬาออกกำลังกาย กลางแจ้งและสนามเซปัก ตะกร้อ	10	✓	-	✓	-	
6.	สนามกีฬาออกกำลังกาย กลางแจ้งและสนามเซปัก ตะกร้อ	11	✓	-	✓	✓	
	รวมการใช้สนาม		8	8	16	5	

$$\begin{aligned}
 \text{จำนวนลานกีฬาที่ใช้เล่นเวลากลางคืน} &= \frac{\text{จำนวนลานกีฬาที่ใช้เล่นกลางคืน} \times 100}{\text{จำนวนลานกีฬาทั้งหมด}} \\
 &= \frac{5 \times 100}{16} \\
 &= 31.25\%
 \end{aligned}$$

ลานกีฬาออกกำลังกายกลางแจ้งและบริเวณออกกำลังกายแอโรบิคหมู่ที่ 1



ลานกีฬาออกกำลังกายกลางแจ้งและสนามแปดองหนูที่ 2



ลานกีฬาออกกำลังกลางแจ้งและสนามฟุตบอล ฟุตซอลหมู่ที่ 3



ลานกีฬาออกกำลังกลางแจ้งหมู่ที่ 4



ลานกีฬาออกกำลังกลางแจ้งหมู่ที่ 5



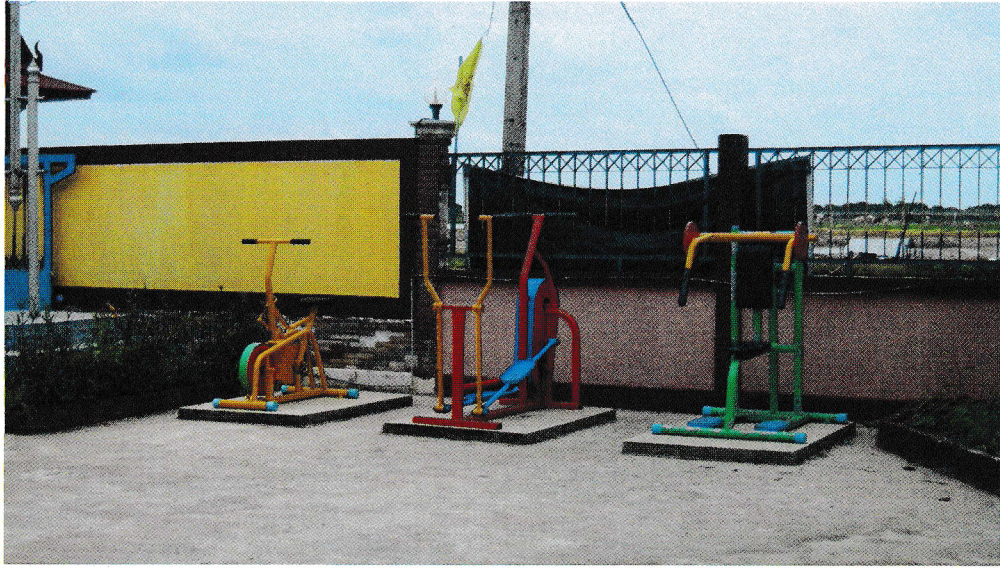
ลานกีฬาออกกำลังกลางแจ้งและสนามวอลเลย์บอลหมู่ที่ 6



ลานกีฬาออกกำลังกลางแจ้งและสนามฟุตบอลหมู่ที่ 7



ลานกีฬาออกกำลังกลางแจ้งหมู่ที่ 8



ลานกีฬาออกกำลังกลางแจ้งและสนามเปตองหมู่ที่ 9



ลานกีฬาออกกำลังกลางแจ้งและสนามเซปักตะกร้อหมู่ที่ 10



ลานกีฬาออกกำลังกลางแจ้งและสนามเซปักตะกร้อ หมู่ที่ 11



ลานกีฬาออกกำลังกายกลางแจ้งชายเขื่อน



ร้อยละของงานกีฬา/สนามกีฬาที่ประชาชนสามารถใช้เล่น
กีฬาและนันทนาการในเวลาว่างคืน

ข้อมูลลานกีฬา (ที่สามารถใช้เล่นในเวลาว่าง) ของเทศบาลตำบลโพหัก

อำเภอบางแพะ จังหวัดราชบุรี

จำนวนลานกีฬาที่ใช้เล่นเวลาว่างคือน = $\frac{\text{จำนวนลานกีฬาที่ใช้เล่นกลางคืน} \times 100}{\text{จำนวนลานกีฬาทั้งหมด}}$

$$= \frac{5 \times 100}{16}$$

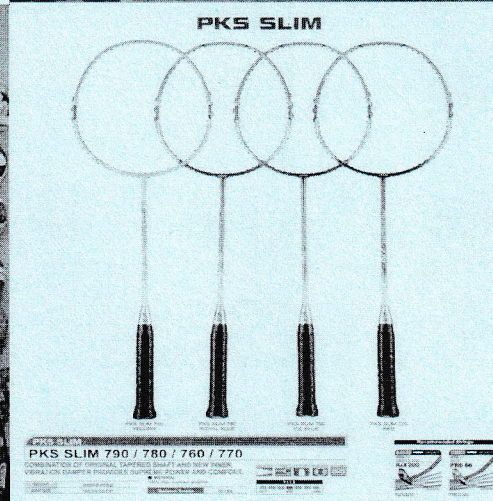
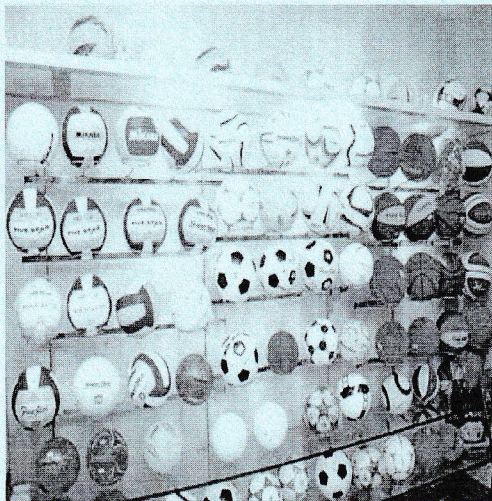
$$= 31.25\%$$

จำนวนกิจกรรมหลักเพื่อการส่งเสริมกีฬาของ อปท.

การจัดให้มีอุปกรณ์กีฬาและอุปกรณ์ออกกำลังกาย
ได้แก่

- มีการจัดทำบัญชีการยืม - คืน /ขอใช้อุปกรณ์กีฬาและ
อุปกรณ์ออกกำลังกาย

แบบขอเบิกอุปกรณ์กีฬา



สังกัด กองการศึกษา
เทศบาลตำบลโพหัก
ประจำปี 2565

แบบขอเบิกอุปกรณ์กีฬา / เทศบาลตำบลโพหัก

ประเภทกีฬา.....ฟุตบอล.....

ลำดับ	ชื่อ - สกุล	ลายมือชื่อ	รับ	จ่าย	คงเหลือ	หมายเหตุ
	ธนวัฒน์ บ้านพวง	ธนวัฒน์				บัญชี
	เฉลิมวัฒน์ ปาเสวีศักดิ์	เฉลิมวัฒน์		1		
	วิเชษฐ์ กอปลา	วิเชษฐ์	1	1		
	นพอล ธีรพันธ์	นพอล	1	1		บัญชี 4
	ไพโรจน์ ช.น.เด	ไพโรจน์				บัญชี 10
	ธวัช งามชาติ	ธวัช				บัญชี 4
	วิเชษฐ์ ธีรพันธ์	วิเชษฐ์				บัญชี 2
	ศิวชัย สอนพท	ศิวชัย				บัญชี 1
	วิฑูรย์ นอน	วิฑูรย์				บัญชี 8
	สมชาย สอน	สมชาย				บัญชี 1
	วิวัฒน์ แก้วพ	วิวัฒน์				บัญชี 7
	วิฑูรย์ ช่อชัย	วิฑูรย์				บัญชี 1
	กฤษณะ อนุช	กฤษณะ				บัญชี 1
	วิฑูรย์ คง	วิฑูรย์				บัญชี 7

แบบขอเบิกอุปกรณ์กีฬา / เทศบาลตำบลโพหัก

ประเภทกีฬา.....วอลเลย์บอล.....

ลำดับ	ชื่อ - สกุล	ลายมือชื่อ	รับ	จ่าย	คงเหลือ	หมายเหตุ
	เกษรินทร์ กุศลวีระ	เกษรินทร์				ม. 4
	ประภาส เจริญรัตน์	ประภาส				ม. 2
	หริศรา ลิ้มฉาย	หริศรา				ม. 6
	จรัญ พงษ์ไฉน	จรัญ				ม. 2
	พรชนกจิณี ศิวิน	พรชนกจิณี				ม. 6
	อ.ร. ตรีวิทย์ วัฒนดา	อ.ร. ตรีวิทย์				ม. 5
	ณัฐพร วัฒนวิทย์	ณัฐพร				ม. 7
	ลลิตา ทอเพ็ญ	ลลิตา				ม. 4
	กิตติกานต์ กันนงนัท	กิตติกานต์				ม. 3
	อภิญญา ศิวิน	อภิญญา				ม. 3
	ฉัตรลักษณ์ ขวัญพร	ฉัตรลักษณ์				ม. 4
	สุมนพร แสนศิริ	สุมนพร				ม. 10
	เมทจรพร ทองดอนน้อย	เมทจรพร				ม. 2
	ประภาพร ใจสง	ประภาพร				ม. 5
	ชวัลพร ขวัญใจ	ชวัลพร				ม. 1
	ศศิมา พันธ์ชูเมือง	ศศิมา				ม. 1
	กมลวรรณ วิษุตา	กมลวรรณ				ม. 4
	อ.บ. ปัทมา เกื้อไทยขจร	ปัทมา				ม. 4

